

ギョッとする立体作品が出現!



平成 26 年 11 月 14 日
相模原市発表資料

アートスポット展示 ギャラリースタッフセレクション#52

いしばし めぐみ展

- め組のかたち -

会場：相模原市民ギャラリー 小展示コーナー「アートスポット」

神奈川県相模原市中央区相模原 1-1-3 セレオ相模原 4 階

会期：平成 26 年 11 月 15 日（土）～平成 27 年 1 月 11 日（日）

12 月 31 日（水曜日）～1 月 3 日（土曜日）は休館

時間：平日 9：00～20：00 鑑賞無料

[土・日曜日、祝日等、12 月 29 日（月曜日）30 日（火曜日）は～午後 5 時]

「ギャラリースタッフセレクション」は相模原市民ギャラリーの小展示コーナー「アートスポット」で、市ゆかりの作家を紹介するシリーズ企画です。

52 回目の今回は、いしばしめぐみを紹介します。いしばしは相模原市内にアトリエを構えており、大村文子基金第 10 回女子美パリ賞を受賞するなど、今後さらなる活躍が期待される注目の作家です。FRP（繊維強化プラスチック）やテラコッタ（素焼きの焼き物）などの彫刻作品を制作しており、鮮やかな色彩と強烈な目の部分が特徴的です。本展では立体作品と水彩画を展示し、作家の作品世界を幅広く紹介します。ぜひご高覧下さい。

いしばし めぐみ 略歴

1996 女子美術短期大学造形科彫塑専攻卒業

2009 大村文子基金第 10 回女子美パリ賞受賞

主な個展

2011 Espace Aliés Guinard / パリ、フランス

2013 ストライプハウスギャラリー / 六本木

2014 ギャラリーせいほう / 銀座('12 年も開催)

主なグループ展

2005 「動物幻想国」相模原市民ギャラリー

2008 「雨引の里と彫刻 2008」桜川市('06 年も参加)

2010 「VIVRE ET CREER A PARIS.」女子美アートミュージアム

2012 「タッチアート! 2-美術に触れるはじめての一步-」川越市立美術館

2013 「金谷アートクロッシング」金谷美術館

パブリック・コレクション

女子美アートミュージアム / 神奈川

hopital universitaire paul brousse / フランス

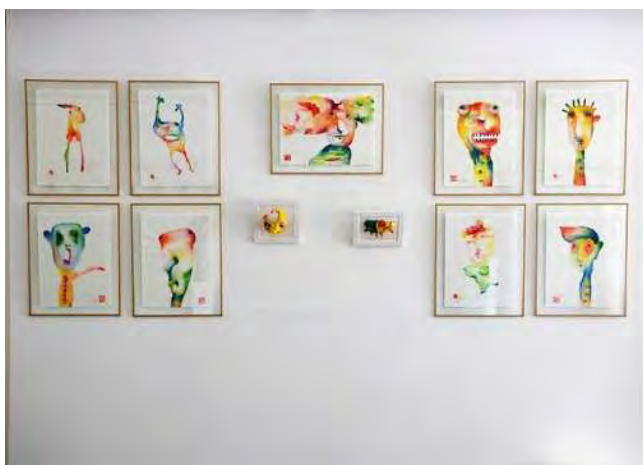
担当：相模原市民ギャラリー 吉澤

神奈川県相模原市中央区相模原 1-1-3 セレオ相模原 4 階

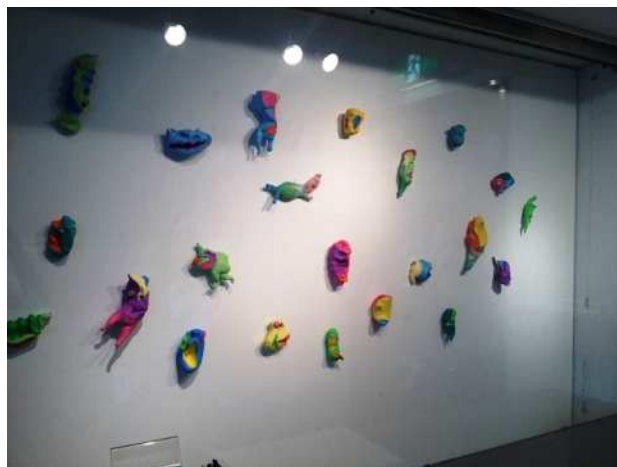
電話: 042-776-1262 ファックス: 042-776-1895



展示風景 / 2014年 / ポリキャスト



ドローイング / 2014年 / 水彩画



テラコッタの小作品群 / 2014年 / テラコッタ